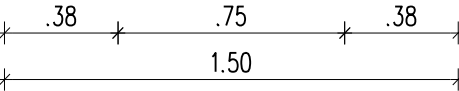
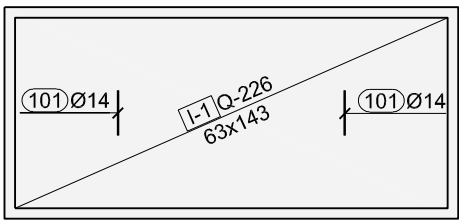


AB ZAŠČITNE PLOŠČE 150x70x6 cm

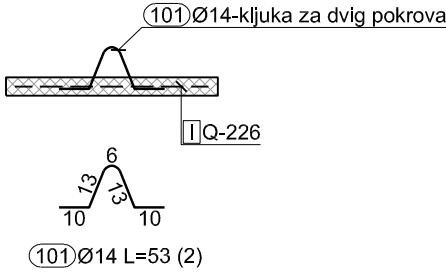
TLORIS

M 1:25



PREREZ

M 1:25



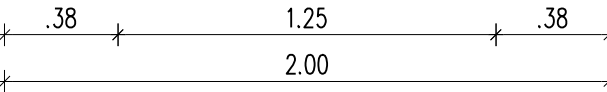
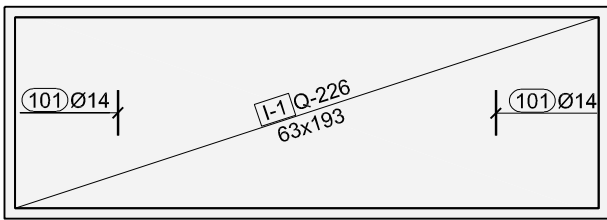
O P O M B A :

MREŽO V OBMOČJU KLJUKE JE USTREZNO PRIREZATI!

AB ZAŠČITNE PLOŠČE 200x70x6 cm

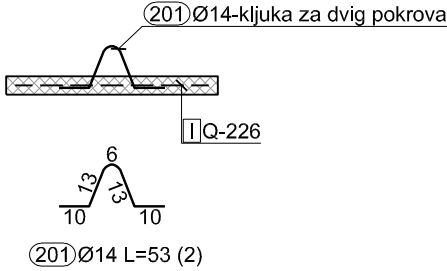
TLORIS

M 1:25



PREREZ

M 1:25






| Palice - specifikacija | | | | | | | | |
|---|------------------------|-----------------------|-----------|-----------------------|-----------------------|----------------------------|--------|------|
| ozn | oblika in mere [cm] | Ø | lg [m] | n [kos] | lgn [m] | Opomba | | |
| Zaščitna plošča 150/70/6cm (1 kos) | | | | | | | | |
| 101 | | 14 | 0.53 | 2 | 1.06 | | | |
| Zaščitna plošča 200/70/6cm (1 kos) | | | | | | | | |
| 201 | | 14 | 0.53 | 2 | 1.06 | | | |
| Palice - izvleček | | | | | | | | |
| Ø [mm] | lgn [m] | Teža enote [kg/m'] | | Teža [kg] | | | | |
| S 500 | | | | | | | | |
| 14 | 2.11 | 1.21 | | 2.56 | | | | |
| Skupaj (S 500) | | | | | | | | 2.56 |
| Skupaj | | | | | | | | 2.56 |
| Mreže - specifikacija | | | | | | | | |
| Pozicija | Oznaka mreže | B [cm] | L [cm] | n | Teža enote [kg/m2] | Skupna teža [kg] | Opomba | |
| Zaščitna plošča 150/70/6cm (1 kos) | | | | | | | | |
| I-1 | Q-226 | 143 | 63 | 1 | 3.53 | 3.18 | | |
| Skupaj | | | | | | | 3.18 | |
| Zaščitna plošča 200/70/6cm (1 kos) | | | | | | | | |
| I-1 | Q-226 | 193 | 63 | 1 | 3.53 | 4.29 | | |
| Skupaj | | | | | | | 4.29 | |
| Mreže - izvleček | | | | | | | | |
| Oznaka mreže | B [cm] | L [cm] | n | Teža enote [kg/m2] | Skupna teža [kg] | Neto vgrajena teža [kg] | | |
| Q-226 | 215 | 600 | 2 | 3.53 | 91.10 | 7.47 | | |
| Skupaj | | | | | | | 7.47 | |
| Mreže - načrt razreza | | | | | | | | |
| Zaščitna plošča 150/70/6cm | | | | | | | | |
| Q-226 (600 cm x 215 cm) | | | | | | | | |
| <div>1x</div> <div></div> <div>I-1 63 x 143</div> | | | | | | | | |
| Zaščitna plošča 200/70/6cm | | | | | | | | |
| Q-226 (600 cm x 215 cm) | | | | | | | | |
| <div>1x</div> <div></div> <div>I-1 63 x 193</div> | | | | | | | | |

| STANDARD | POGOJI ZA IZVEDBO ARMIRANO BETONSKIH ELEMENTOV | | | | |
|------------------|--|---------------------------|----------|---------------------|--------------|
| SIST EN 206-1 | MATERIAL | | | ZAŠČITNA PLAST [cm] | |
| | trdnostni razred | razred izpostavljenosti | frakcija | zunaj/spodaj | notri/zgoraj |
| AB beton | C30/30 | XC4, PV-II, XA2, XD3, XF1 | 32 | 3.5 | 3.5 |
| podložni beton | C15/20 | XC2 | 32 | | |
| armaturne palice | B 500 A, rebrasto | | | | |
| armaturne mreže | B 500 A, rebrasto | | | | |

Objekt / Project

110 kV kabelska povezava med RTP PCL in RTP Toplarna (RTP TE-TOL) in med RTP Center in RTP Toplarna (RTP TE-TOL) - odsek TE-TOL - PCL

| | | | |
|--|--------------------------------|---|-------------------------------|
| Lokacija / Location Ljubljana - Tabor, Bežigrad, Zelena jama, Udmat, Moste | | | |
| Investitor / Investor SODO d.o.o., Minařikova ulica 5, 2000 Maribor ELEKTRO LJUBLJANA d.d., Slovenska cesta 58, 1516 Ljubljana | |   | |
| Naročnik / Client SODO d.o.o., Minařikova ulica 5, 2000 Maribor | |  | |
| Vodja projekta / Project Leader IBE d.d., Hajdrihova ulica 4, 1001 Ljubljana | |  | |
| Odgovorni vodja projekta / Project Manager Tomaž Štrumbelj, univ.dipl.inž.el. | Id. št. / ID No. IZS E-1282 | Št. projekta / Project No. DK07-A430/003 | Vrsta projekta / Stage PZI |
| Projektant načrta / Designer Elea iC d.o.o., Dunajska cesta 21, SI-1000 Ljubljana | |  | |
| Odgovorni projektant načrta / Responsible Designer Andrej Pogačnik, univ.dipl.inž.grad. | Id. št. / ID No. G - 0187 | Načrt / Design 3/1 Elektro kabelska kanalizacija | |
| Projektant / Designer Sever Darja, grad.teh. | Id. št. / ID No. | Št. načrta / Design No. 331120090 | |
| Izdelovalec risbe / Draftsperson Vida Lesjak, grad.teh. | | Vrsta risbe / Drawing Type Elektro kabelska kanalizacija | |
| | | Merilo / Scale 1:25 | |
| Ime risbe / Drawing Title Armaturni načrt - zaščitne plošče EKK dim.: 150 x 70 x 6 cm dim.: 200 x 70 x 6 cm | | Stanje risbe / Drawing Status / | |
| | | Št. risbe / Drawing No. G.371.5 | |
| | | Datum / Date julij 2018 | |