

## RISBE

Vrsta načrta: 3 NAČRT GRADBENIH KONSTRUKCIJ IN DRUGI GRADBENI NAČRTI  
Načrt: 3/1 Gradbena in obrtniška dela

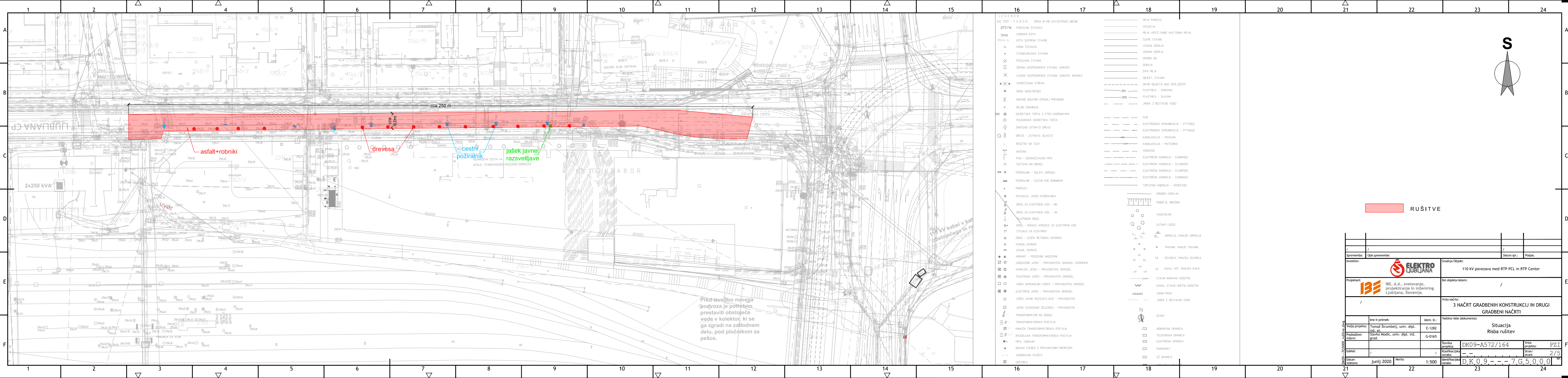
Številka projekta: DK09-A572/164

Vrsta dokumentacije: Projekt za izvedbo

Številka načrta: DK09---7G/02

---









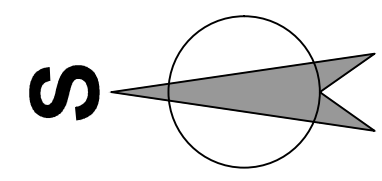
© IBE d.d.  
Vse avtorske pravice, ki niso  
s pogodbo izrecno prenešene  
na naročnika, so pridržane.

A  
B  
C  
D  
E  
F





- LEGENDA
- K.O. 1737 - T A B O R SIFRA IN IME KATASTRSKE OBČINE
- 377/14 PARCELNA STEVILKA
- 29105 VIŠINSKA KOTA
- 310.24 m KOTA SLEMENA STAVBE
- 34 HISA NA STEVILKA
- STANDOVANJSKA STAVBA
- /// POSLOVNA STAVBA
- ≡ ZIDANA GOSPODARSKA STAVBA, GARAŽA
- X LESENA GOSPODARSKA STAVBA, GARAŽA, BARAKA
- X SAMOSTOJNA STREHA
- ◆ ŠIROK NADSTREŠEK
- X ARKADE BALKONI (SPODAJ PREHODNI)
- MEJNO ZNAMENJE
- 002 ● GEODETSKA TOČKA Z ETRS KOORDINATAMI
- POLIGONSKA GEODETSKA TOČKA
- ZNAČILNO LISTNATO DREVO
- Q ▲ DREVO - LISTNATO, IGLASTO
- RESETKE NA TLEH
- ↑ ANTENA
- OK PLIN - ODZRAČEVALNA PIPA
- OK SVETILKA NA DRUGU
- ● POZIRALNIK - OGLATI, OKROGLI
- POZIRALNIK - CESTNI POD ROBNIKOM
- PROPUST
- PESKOLOV, JASEK POZIRALNIKA
- DROG ZA ELEKTRIČNI VOD - NN
- DROG ZA ELEKTRIČNI VOD - VN
- TELEFONSKI DROG
- DROG - NOSILEC KONZOLE ZA ELEKTRIČNI VOD
- STOJALO ZA ELEKTRIKO
- DROG - LESEN, BETONSKI, KOVINSKI
- PLINSKI ZAPIRAČ
- ZASUN, ZAPIRAČ
- HIDRANT - PODZEMNI, NADZEMNI
- ☑ VODOVODNI JASEK - PRAVOKOTEN, OKROGEL (VODOMER)
- ☑ KANALSKI JASEK - PRAVOKOTEN, OKROGEL
- ☑ TELEFONSKI JASEK - PRAVOKOTEN, OKROGEL
- ☐ JASEK KOMUNALNIH VODOV - PRAVOKOTEN, OKROGEL
- ☑ ELEKTRIČNI JASEK - PRAVOKOTEN, OKROGEL
- ☑ JASEK JAVNE RAZSVETLJAVE - PRAVOKOTEN
- ☑ JASEK SLOVENSKE ŽELEZNICE - PRAVOKOTEN
- ☑ TRANSFORMATOR NA DRUGU
- ☑ TRANSFORMATORSKA POSTAJA
- ☑ MANJŠA TRANSFORMATORSKA POSTAJA
- ☑ RAZDELILNA TRANSFORMATORSKA POSTAJA
- PIPA, VODNJAK
- NOSILNI STEBER S PRAVOKOTNIM PREREZOM
- VODORAVNA PLOŠČA
- GREZNICA

- MEJA PARCELE
- SITUACIJA
- MEJA VRSTE RABE (KULTURNA MEJA)
- SLEME STAVBE
- LESENA OGRAJA
- ZIDANA OGRAJA
- OPORNI ZID
- OGRAJA
- ZIVA MEJA
- OBJEKT, STAVBA
- OKVIR OBJEKTA NAD ZEMLJIŠČEM
- 291 PLASTNICA - OSNOVNA
- 290 PLASTNICA - GLAVNA
- JAREK Z NESTALNO VODO
- PLIN
- ELEKTRONSKE KOMUNIKACIJE - PTTPODZ
- ELEKTRONSKE KOMUNIKACIJE - PTTNADZ
- KANALIZACIJA - FEKALNA
- KANALIZACIJA - METEORNA
- VODOVOD
- ELEKTRIČNA ENARGIJA - ELINPODZ
- ELEKTRIČNA ENARGIJA - ELVNNADZ
- ELEKTRIČNA ENARGIJA - ELVNPODZ
- ELEKTRIČNA ENARGIJA - ELVNNADZ
- TOPLLOTNA ENARGIJA - VROČEVOD
- GREBEN (ZEMLJA)
- POBOČJE, BREŽINA
- SADOVNJAK
- LISTNATI GOZD
- GRMOVJE, MANJŠE GRMOVJE
- TRAVNIK, MANJŠI TRAVNIK
- ZELENICA, MANJŠA ZELENICA
- NUJVA, VRT, MANJŠA NUJVA
- STALNI NARAVNI VODOTOK
- KANAL, STALNI UMETNI VODOTOK
- VODNI PRAG
- JAREK Z NESTALNO VODO
- SEVER
- HIDRANTNA OMARICA
- TELEFONSKA OMARICA
- ELEKTRIČNA OMARICA
- PARKOMAT
- SŽ OMARICA



RUŠITVE

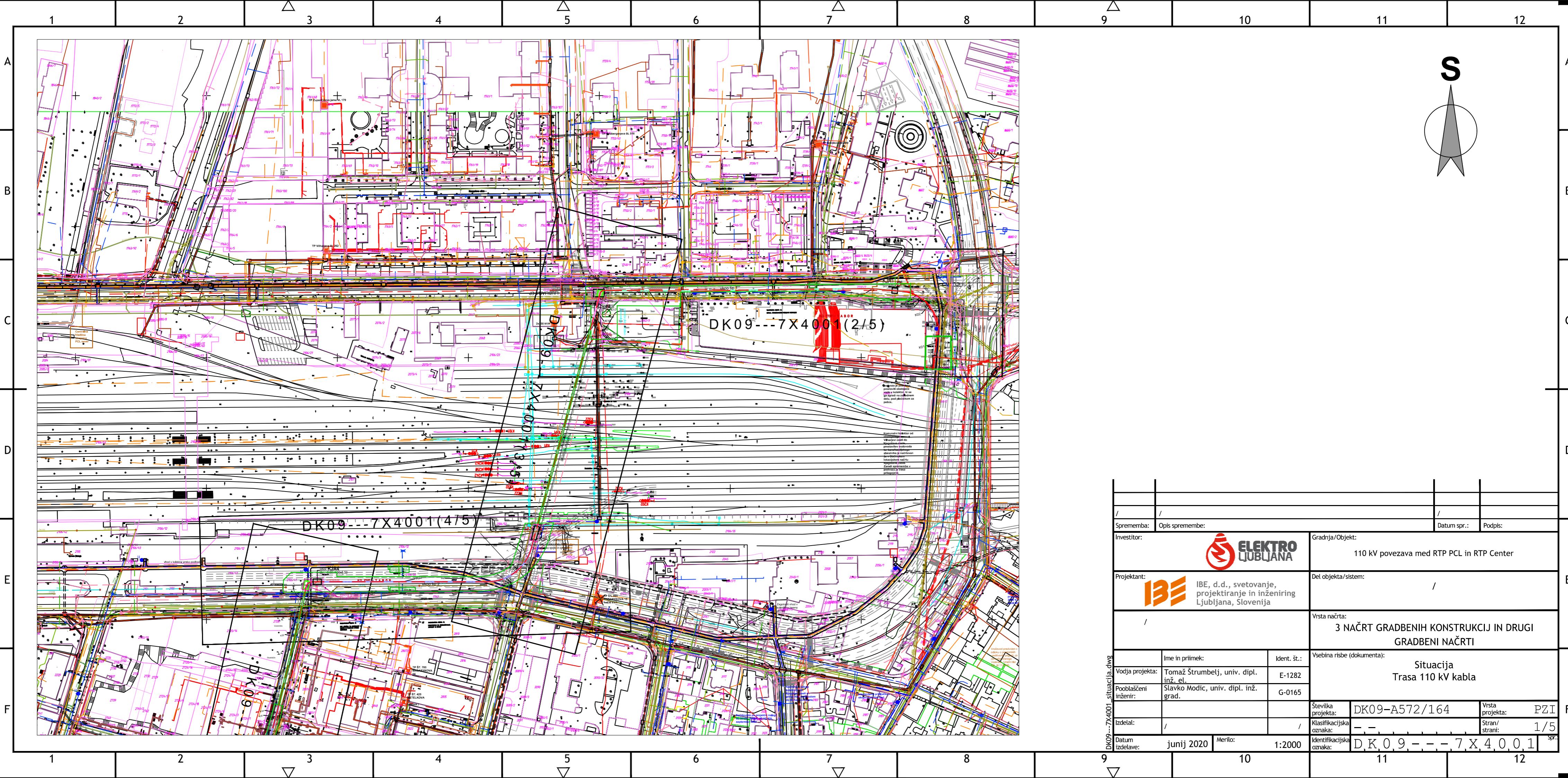
/		/		/			
Sprememba:				Opis spremembe:		Datum spr.:	
Investitor:				Gradnja/Objekt:			
				110 kV povezava med RTP PCL in RTP Center			
Projektant:				Del objekta/sistem:			
 IBE, d.d., svetovanje, projektiranje in inženiring Ljubljana, Slovenija				/			
/				Vrsta načrta:			
				3 NAČRT GRADBENIH KONSTRUKCIJ IN DRUGI GRADBENI NAČRTI			
		Ime in priimek:		Ident. št.:		Vsebina risbe (dokumenta):	
Vodja projekta:		Tomaž Štrumbelj, univ. dipl. inž. el.		E-1282		Situacija Risba rušitev	
Pooblaščen inženir:		Slavko Modic, univ. dipl. inž. grad.		G-0165			
				Številka projekta:		DK09-A572/164	
				Klasifikacijska oznaka:		Vrsta projekta:	
Izdelal:		/		/		PZI	
						Stran/ strani:	
						5/5	
Datum izdelave:		junij 2020		Merilo:		1:500	
				Identifikacijska oznaka:		D.K.0.9.-.-.-7.G.5.0.0.0	
						SPR.	

DK09-7G5000-rušitve.dwg

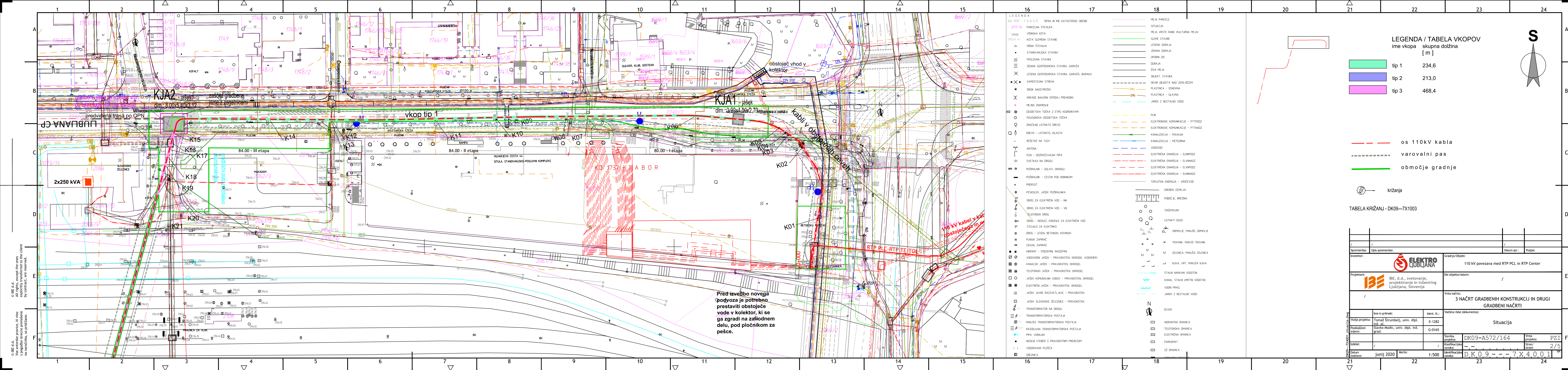
A  
B  
C  
D  
E  
F

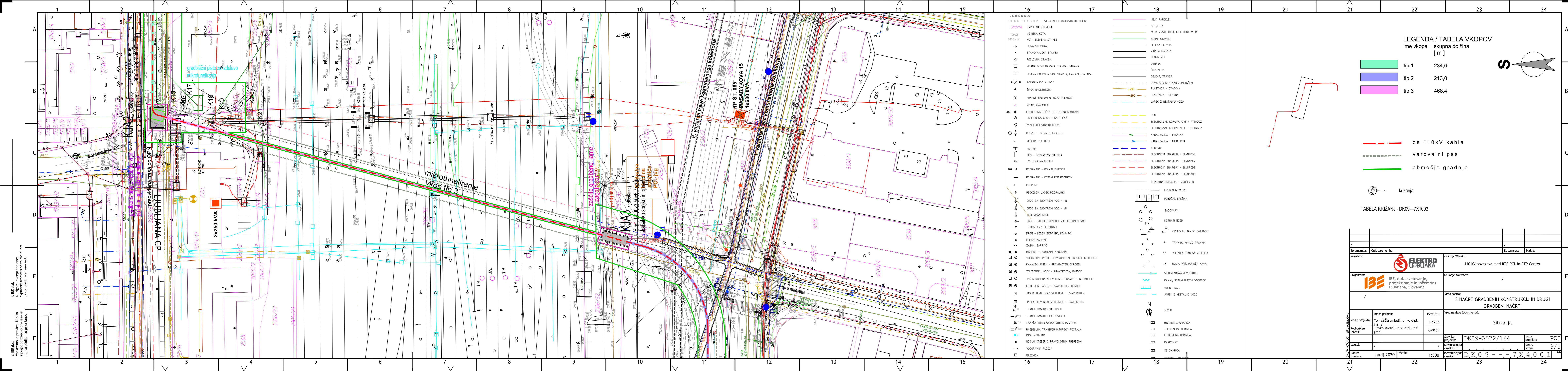
© IBE d.d.  
All rights, except the ones  
explicitly transferred to the client  
by contract, are reserved.

© IBE d.d.  
Vse avtorske pravice, ki niso  
s pogodbo izrecno prenešene  
na naročnika, so pridržane.



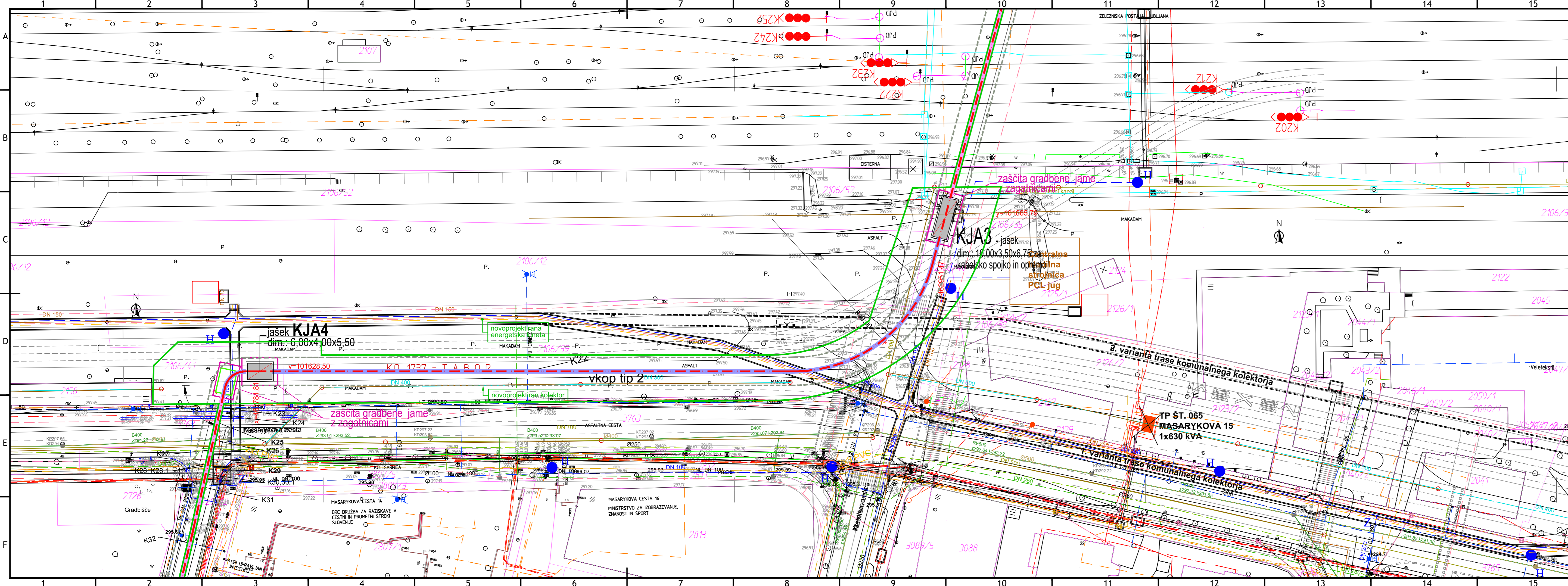
/		/		/	
Sprememba:		Opis spremembe:		Datum spr.:	
Investitor:		Gradnja/Objekt:		Podpis:	
/		110 kV povezava med RTP PCL in RTP Center		/	
Projektant:		Del objekta/sistem:		Vrsta načrta:	
/		/		3 NAČRT GRADBENIH KONSTRUKCIJ IN DRUGI GRADBENI NAČRTI	
Vodja projekta:		Ime in priimek:		Ident. št.:	
/		Tomaž Štrumbelj, univ. dipl. inž. el.		E-1282	
Pooblaščen inženir:		Slavko Modic, univ. dipl. inž. grad.		G-0165	
Izdelal:		/		/	
Datum izdelave:		junij 2020		Merilo: 1:2000	
Številka projekta:		DK09-A572/164		Vrsta projekta:	
Klasifikacijska oznaka:		---		Stran/strani:	
Identifikacijska oznaka:		D,K,0,9,---,7,X,4,0,0,1		Spr.:	
/		/		/	





© IBE d.d.  
Vse avtorske pravice, ki niso  
s pogodbo izrecno prenesene  
na naročnika, so pridržane.

© IBE d.d.  
All rights, except the ones  
explicitly transferred to the client  
by contract, are reserved.



LEGENDA / TABELA VKOPOV

ime vkopa	skupna dolžina [m]
tip 1	234,6
tip 2	213,0
tip 3	468,4

LEGENDA / TABELA VKOPOV

ime vkopa	skupna dolžina [m]
tip 1	234,6
tip 2	213,0
tip 3	468,4

LEGENDA / TABELA VKOPOV

ime vkopa	skupna dolžina [m]
tip 1	234,6
tip 2	213,0
tip 3	468,4

LEGENDA / TABELA VKOPOV

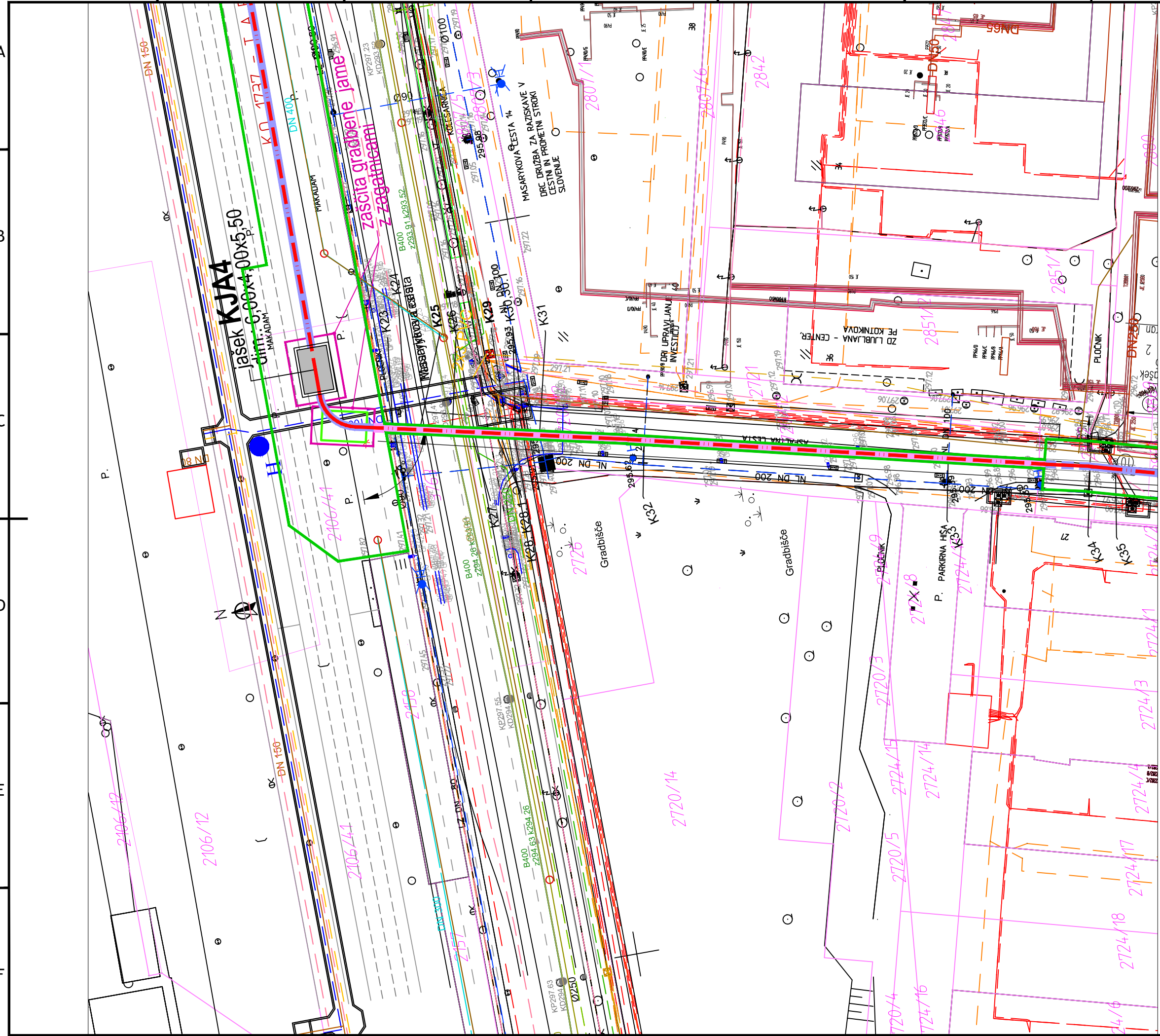
ime vkopa	skupna dolžina [m]
tip 1	234,6
tip 2	213,0
tip 3	468,4

LEGENDA / TABELA VKOPOV

ime vkopa	skupna dolžina [m]
tip 1	234,6
tip 2	213,0
tip 3	468,4

© IBE d.d.  
All rights, except the ones  
explicitly transferred to the client  
by contract, are reserved.

© IBE d.d.  
Vse avtorske pravice, ki niso  
s pogodbo izrecno prenešene  
na naročnika, so pridržane.



- LEGENDA:
- K.O. 1737 - T A B O R SIFRA IN IME KATASTRSKE OBČINE
- 377/14 PARCELNA STEVILKA
- 29105 VIŠINSKA KOTA
- 310.24 m KOTA SLEMENA STAVBE
- 34 HISNA STEVILKA
- STANDVANJSKA STAVBA
- ≡ POSLOVNA STAVBA
- ≡ ZIDANA GOSPODARSKA STAVBA, GARAZA
- X LESENA GOSPODARSKA STAVBA, GARAZA, BARAKA
- X SAMOSTOJNA STREHA
- ◆ ŠIROK NADSTREŠEK
- X ARKADE BALKONI (SPODAJ PREHODNI)
- MEJNO ZNAMENJE
- ⊙ GEODETSKA TOČKA Z ETRS KOORDINATAMI
- ⊙ POLIGONSKA GEODETSKA TOČKA
- ⊙ ZNAČILNO LISTNATO DREVO
- ⊙ DREVO - LISTNATO, IGLASTO
- REŠETKE NA TLEH
- ANTENA
- PLIN - ODZRAČEVALNA PIPA
- SVETILKA NA DRUGU
- POZIRALNIK - OGLATI, OKROGLI
- POZIRALNIK - CESTNI POD ROBNIKOM
- PROPUST
- PESKOLOV, JASEK POZIRALNIKA
- DROG ZA ELEKTRIČNI VOD - NN
- DROG ZA ELEKTRIČNI VOD - VN
- TELEFONSKI DROG
- DROG - NOSILEC KONZOLE ZA ELEKTRIČNI VOD
- STOJALO ZA ELEKTRIKO
- DROG - LESEN, BETONSKI, KOVINSKI
- PLINSKI ZAPIRAČ
- ZASUN, ZAPIRAČ
- HIDRANT - PODZEMNI, NADZEMNI
- ☑ VODOVODNI JASEK - PRAVOKOTEN, OKROGEL (VODOMER)
- ☑ KANALSKI JASEK - PRAVOKOTEN, OKROGEL
- ☑ TELEFONSKI JASEK - PRAVOKOTEN, OKROGEL
- ☐ JASEK KOMUNALNIH VODOV - PRAVOKOTEN, OKROGEL
- ☑ ELEKTRIČNI JASEK - PRAVOKOTEN, OKROGEL
- ☑ JASEK JAVNE RAZSVETLJAVE - PRAVOKOTEN
- ☑ JASEK SLOVENSKE ŽELEZNICE - PRAVOKOTEN
- ☑ TRANSFORMATOR NA DRUGU
- ☑ TRANSFORMATORSKA POSTAJA
- ☑ MANJŠA TRANSFORMATORSKA POSTAJA
- ☑ RAZDELILNA TRANSFORMATORSKA POSTAJA
- PIPA, VODNJAK
- NOSILNI STEBER S PRAVOKOTNIM PREREZOM
- VODORAVNA PLOŠČA
- GREZNICA

- MEJA PARCELE
- SITUACIJA
- MEJA VRSTE RABE (KULTURNA MEJA)
- SLEME STAVBE
- LESENA OGRAJA
- ZIDANA OGRAJA
- OPORNI ZID
- OGRAJA
- ZIVA MEJA
- OBJEKT, STAVBA
- OKVIR OBJEKTA NAD ZEMLJIŠČEM
- PLASTNICA - OSNOVNA
- PLASTNICA - GLAVNA
- JAREK Z NESTALNO VODO

- PLIN
- ELEKTRONSKE KOMUNIKACIJE - PTTPODZ
- ELEKTRONSKE KOMUNIKACIJE - PTTNADZ
- KANALIZACIJA - FEKALNA
- KANALIZACIJA - METEORNA
- VODOVOD
- ELEKTRIČNA ENARGIJA - ELINPODZ
- ELEKTRIČNA ENARGIJA - ELVNNADZ
- ELEKTRIČNA ENARGIJA - ELVNPDOZ
- ELEKTRIČNA ENARGIJA - ELINNADZ
- TOPLLOTNA ENARGIJA - VROČEVOD

- GREBEN (ZEMLJA)
- POBOČJE, BREŽINA
- SADOVNJAK
- LISTNATI GOZD
- GRMOVJE, MANJŠE GRMOVJE
- TRAVNIK, MANJŠI TRAVNIK
- ZELENICA, MANJŠA ZELENICA
- NUJVA, VRT, MANJŠA NUJVA
- STALNI NARAVNI VODOTOK
- KANAL, STALNI UMETNI VODOTOK
- VODNI PRAG
- JAREK Z NESTALNO VODO

- SEVER
- HIDRANTNA OMARICA
- TELEFONSKA OMARICA
- ELEKTRIČNA OMARICA
- PARKOMAT
- SZ OMARICA
- TOPLLOTNA POSTAJA

## LEGENDA / TABELA VKOPOV

ime vkopa skupna dolžina  
[ m ]

tip 1	234,6
tip 2	213,0
tip 3	468,4

- os 110kV kabla
- varovalni pas
- območje gradnje

križanja

TABELA KRIŽANJ - DK09--7X1003

Sprememba:		Opis spremembe:	Datum spr.:		Podpis:
Investitor:		Gradnja/Objekt:		110 kV povezava med RTP PCL in RTP Center	
Projektant:		Del objekta/sistem:		/	
/		Vrsta načrta:		3 NAČRT GRADBENIH KONSTRUKCIJ IN DRUGI GRADBENI NAČRTI	
Ime in priimek:		Ident. št.:		Vsebina risbe (dokumenta):	
Vodja projekta:		E-1282		Situacija	
Pooblaščen inženir:		G-0165		Številka projekta:	
Izdelal:		/		DK09-A572/164	
Datum izdelave:		junij 2020		Merilo:	
		1:500		Vrsta projekta:	
				Stran/strani:	
				5/5	
				Identifikacijska oznaka:	
				D.K.0.9-7X40.0.1	